

УТВЕРЖДАЮ:

Должность Заместитель министра  
Министерства природных  
ресурсов Курской области

ФИО

Репринцев Д. Д.

Дата

5.09.2023г.

Акт  
лесопатологического обследования № 2023-8/18  
лесных насаждений Рыльского лесничества  
Курской области

Способ лесопатологического обследования:

Визуальное

Инструментальное V

Место проведения:

Участковое лесничество	Урочище (дача)	Квартал (кварталы)	Выдел (выделы)	Площадь, га	ЛП выдел	Площадь ЛП выдела
Глушковское	-	142	41	0,3	1	0,1

Лесопатологическое обследование проведено на общей площади 0,1 га.

Иванов - Рубин

2. Инструментальное (детальное) обследование лесных насаждений.

2.1 Лесничество: Рыльское, уч. лесничество: Глушковское,  
участок: -, кв. 142 выд. 41 ЛП выдел: 1.

Наличие ограничений или особенностей участка, влияющих  
на назначение СОМ:

имеется угроза возникновения очагов вредных организмов; имеется угроза увеличения  
пожарной опасности в лесах.

2.2. Фактическая таксационная характеристика лесного  
насаждения соответствует таксационному описанию.

2.3. Состояние насаждения: с нарушенной устойчивостью.

2.4 СКС насаждения: 2,45. Причины ослабления, повреждения насаждения:  
внутривидовая конкуренция (код 630); повреждение (заселено или отработано)  
стволовыми вредителями (код 300). Данные причины определены по следующим  
признакам: отработано стволовыми вредителями  $>1/2$  окр. ств. под кроной; наличие  
гнили; усыхание  $<1/4$  ветвей в кроне прошлых лет; обрыв корней (вывал) прошлых лет;  
усыхание  $>3/4$  ветвей в кроне прошлых лет.

10

3427

### 2.4.2 Повр

1. *Journal of Management Studies*, 1990, 27, 1, 1-14.

### Область

### 2.4.3 Flop

2.5. Выборке подлежит 0 % деревьев по запасу, в том числе:

без признаков ослабления 0 %,

ослабленных 0 %,

сильно ослабленных 0 %,

усыхающих 0 %,

свежего сухостоя 0 %,

свежего ветровала 0 %,

свежего бурелома 0 %,

старого сухостоя 0 %,

старого ветровала 0 %,

старого бурелома 0 %.

2.6. Полнота лесного насаждения после уборки деревьев, подлежащих рубке, составит: -.

Критическая полнота для данной категории лесных насаждений и преобладающей породы составляет 0,3.

#### Заключение к инструментальному обследованию участка

На площади 0,1 га насаждение с нарушенной устойчивостью. СКС ниже 2,51 санитарно-оздоровительные мероприятия не проводятся. Назначенные профилактические мероприятия по защите лесов: нет; агитационные мероприятия: нет.

Участковое лесничество	Урочище (дача)	Квартал	Выдел	Площадь выдела, га	ЛП выдел	Площадь ЛП выдела	Вид мероприятия	Площадь мероприятия, га	Порода	Доля выбираемой древесины по запасу, %	Рекомендуемый срок проведения мероприятия
1	2	3	4	5	6	7	8	9	10	11	12
Глушковское	-	142	41	0,3	1	0,1	не требует мероприятий	-	-	-	-

Ведомость перечета деревьев, назначенных в рубку, и абрис лесного участка прилагаются (прил. 2 и 3 к данному акту).

Рекомендации по проведению мероприятий, не относящихся к мероприятиям по предупреждению распространения вредных организмов: нет.

Дата проведения обследований: 24.08.2023 года.

Дата составления документа: 04.09.2023 года.

Исполнитель работ по проведению ЛПО:

ФИО: Ананьев М. А.

Организация: филиал ФБУ "Рослесозащита" - "ЦЗЛ Воронежской области"

Должность: Инженер-лесопатолог

Подпись



Телефон: 89290065946

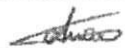
Результаты проведения лесопатологического обследования  
лесных насаждений за 24.08.2023 года.

Субъект Российской Федерации: Курская область. Лесничество (лесопарк): Рыльское.  
Участковое лесничество: Глушковское. Урочище (лесная дача): -.

участков лесничества: Лушковское, 3-го участка (лесная дача) - 1																																					
Номер квартала	Номер выдела	Площадь выдела, га	Целевое назначение лесов	Категория защитных лесов	ОЗУ	Номер лп выдела	Площадь лп выдела, га	Таксационная характеристика лесного насаждения									Число деревьев на пробе, шт.	Распределение деревьев по категориям состояния, % от запаса																Причина ослабления, повреждения	Подлежит рубке, % от запаса	Назначенные мероприятия	
1	2	3	4	5	6	7	8	состав	порода	возраст	средняя высота, м	средний диаметр, см	тип леса	полнота	бонитет	запас, куб. м/га		без признаков ослабления	ослабленные		сильно ослабленные		усыхающие		свежий сухой	свежий ветровал	свежий бурелом	старый сухой	старый ветровал	старый бурелом	вид	площадь, га					
19	20	21	22	23	24	25	26	27	28	29	30	31	32	33																							
142	41	0,3	Защитные	Леса лесопарковых зон	нет	1	0,1	10Е+Б	Всего	40	14	12	СМЛН	0,7	2	130	89	39,3		25,0		11,4							10,7	13,6	630; 300.		не требует мероприятий	0,1			
									Е	-	-	-	-	-	-	-	-	39,3		25,0		11,4							10,7	13,6							
										-	-	-	-	-	-	-	-																				
										-	-	-	-	-	-	-	-																				
										-	-	-	-	-	-	-	-																				
										-	-	-	-	-	-	-	-																				
										-	-	-	-	-	-	-	-																				
										-	-	-	-	-	-	-	-																				
										-	-	-	-	-	-	-	-																				
										-	-	-	-	-	-	-	-																				

Условные обозначения: Н - деревья не подлежат рубке; Р - деревья подлежат рубке.  
Исполнитель работ по проведению лесопатологического обследования:

Ананьев М. А.



Дата составления документа: 04.09.2023 года. Тел. 89290065946

ВРЕМЕННАЯ ПРОБНАЯ ПЛОЩАДЬ

1.1 Субъект Российской Федерации: Курская область.

Лесничество (лесопарк): Рыльское.

Участковое лесничество: Глушковское.

Урочище (лесная дача): -.

Квартал: 142. Выдел: 41. Площадь выдела: 0,3 га.

Лесопатологический выдел: 1. Площадь ЛП выдела: 0,1 га.

1.2 Метод пересчета: сплошной пересчет.

Размер временной пробной площади: 0,1 га.

1.3 Фактическая таксационная характеристика насаждения:  
состав: 10Е+Б; возраст: 40 лет; тип леса: СМЛН; бонитет: 2.  
запас на га: 130; полнота: 0,7; возобновление: отсутствует.

1.4 Номер очага вредных организмов: б/н.

Тип очага вредных организмов: -.

Фаза развития очага вредных организмов: -.

1.5 Причины ослабления, повреждения насаждения и время: внутривидовая конкуренция (код 630); повреждение (заселено или отработано) стволовыми вредителями (код 300). Время повреждения: 2020-2022 гг. Состояние насаждения: с нарушенной устойчивостью, СКС насаждения 2,45.

1.6 Назначенные мероприятия: не требует мероприятий.

Исполнитель работ по проведению лесопатологического обследования:

Ананьев М. А. \_\_\_\_\_

Дата составления документа: 04.09.2023 года. Тел. 89290065946

# ВЕДОМОСТЬ ПЕРЕЧЕТА ДЕРЕВЬЕВ

Итоговая ведомость по насаждению. СКС насаждения: 2,45.

Итоговая ведомость по насаждению. СКС насаждения: 2,45.																			
Степени толщины см	Количество деревьев по категориям состояния, шт.																	Всего	
	1		2		3		4		5		5 (а,б,в)			5 (г,д,е)			шт./ куб.м.	в т.ч. подлежит рубке, %	
	Н	З	Н	З	Н	З	Н	З	Н	З	Н	З	О	Н	З	О			
1	2	3	4	5	6	7	8	9	10	11	12	13	14	15	16	17	18	19	
8																	11	11	
12	13		4		5												11	33	
16	7		7		3												7	24	
20	10		6		2												3	21	
-																			
-																			
-																			
-																			
-																			
-																			
итого, шт	30		17		10												32	89	
итого, куб.м.	5,5		3,5		1,6												3,4	14	
итого, куб.%,	39,3		25		11,4												24,3	100	

Причины назначения в рубку деревьев категорий состояния:

1

2

3

4

Порода: Е. СКС породы: 2,45.

Степени толщины см	Количество деревьев по категориям состояния, шт.																	Всего	
	1		2		3		4		5		5 (а,б,в)			5 (г,д,е)			шт./ куб.м.	в т.ч. подлежит рубке, %	
	Н	З	Н	З	Н	З	Н	З	Н	З	Н	З	О	Н	З	О			
1	2	3	4	5	6	7	8	9	10	11	12	13	14	15	16	17	18	19	
8																11	11	12,3	
12	13		4		5											11	33	12,4	
16	7		7		3											7	24	7,9	
20	10		6		2											3	21	3,4	
-																			
-																			
-																			
-																			
-																			
-																			
итого, шт	30		17		10											32	89	32	
итого, куб.м.	5,5		3,5		1,6											3,4	14	3,4	
итого, куб.%,	39,3		25		11,4											24,3	100	24,3	

Причины назначения в рубку деревьев категорий состояния:

1

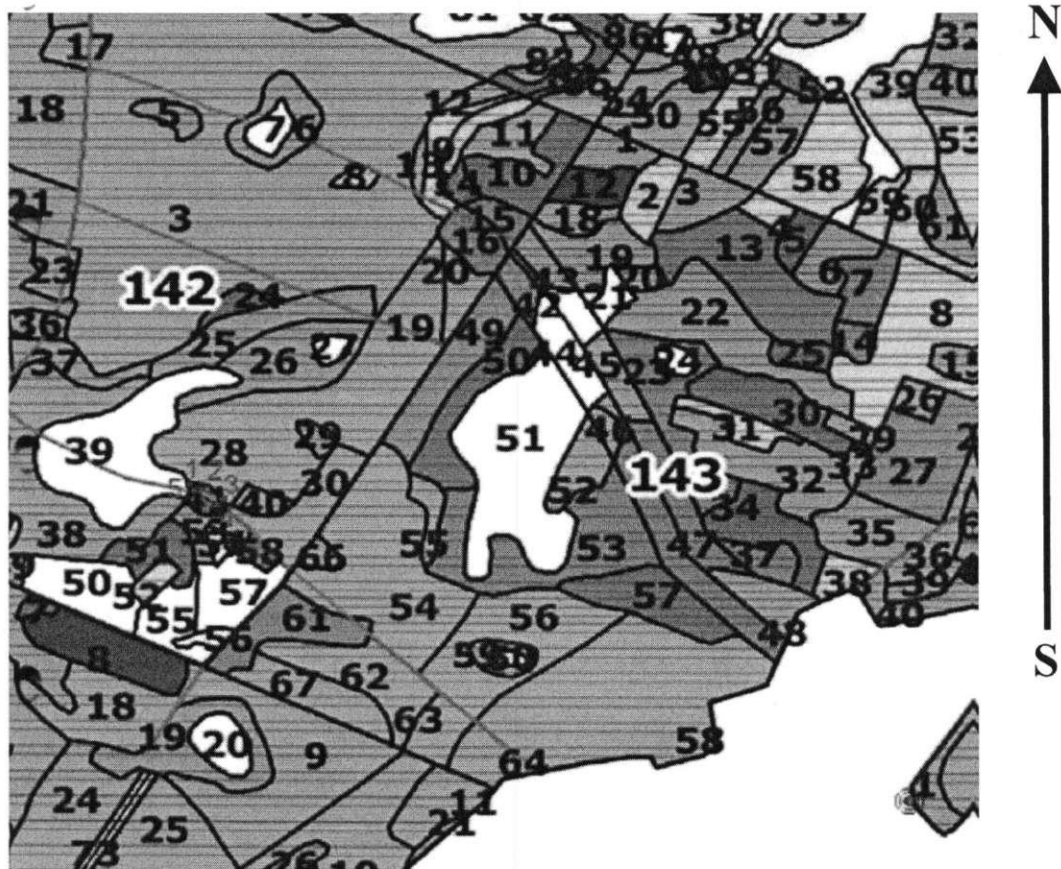
2

3

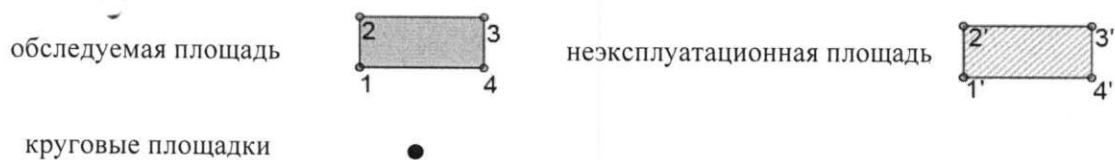
4

Абрис участка леса

Масштаб 1:10000



Условные обозначения:



№ квартала	№ выдела	№ ЛП выдела	Размеры ленты (круговой площадки) перече́та					Координаты ПП	
			Сплошной перечет	Длина, м	Ширина, м	Радиус, м	Площадь, га		
142	41	1	Сплошной перечет	-	-	-	0,10		



Пространственное размещение лесопатологических выделов

Номера точек	Координаты		Длина, м
1->2	51,36023°	34,50318°	28
2->3	51,36016°	34,50366°	45
3->4	51,35996°	34,50405°	8,1
4->5	51,35985°	34,5039°	58
5->1	51,3601°	34,50327°	15

Исполнитель работ по проведению лесопатологического обследования:

Ананьев М. А.



Дата составления документа: 04.09.2023 года. Тел. 89290065946

[illegible]

класс устойчивости-2, проходимость-СРЕДНЯЯ, просматриваемость-СРЕДНЯЯ  
2-ой КЛАСС ДЕГРЕССИИ

35	3,1	лесные культуры	1	21	СО	80	22	28	4	2	2	СДСН	,6	20	62	43	1
		7СОЗДП+ОС			ДП		19	22				С2				19	2

подлесок: КРЛ РЕДКИЙ

культуры-33 г., ВСПАШ.БОРОЗД., ПОСАДКА РУЧНАЯ, СОСТОЯНИЕ УДОВЛЕТВОРИТЕЛЬНЫЕ

рекреационная характеристика: тип ландшафта ЗАКРЫТ.ГОРИЗН.СОМ, класс эстетич. оценки-2, рекреационная оценка-СРЕДНЯЯ,

класс устойчивости-2, проходимость-СРЕДНЯЯ, просматриваемость-СРЕДНЯЯ  
 , 2-ой КЛАСС ДЕГРЕССИИ

36	лесные культуры	1	21	ДП Б	78	21 22	22 24	4	2	2	ДПСВ Л2П	6	17	10	8 2 2
----	-----------------	---	----	---------	----	----------	----------	---	---	---	-------------	---	----	----	-------------

подлесок: КРЛ РЕДКИЙ

культуры-35 г., ВСПАШ.БОРОЗД., ПОСАДКА РУЧНАЯ, состояние УДОВЛЕТВОРИТЕЛЬНЫЕ

рекреационная характеристика: тип ландшафта ЗАКРЫТ.ГОРИЗН.СОМ, класс эстетич. оценки-2, рекреационная оценка-СРЕДНЯЯ,

класс устойчивости-2, проходимость-СРЕДНЯЯ, просматриваемость-СРЕДНЯЯ  
2-ой КЛАСС ДЕГРЕССИИ

37	1,2 лесные культуры 100ЛЧ+В	1	14	ОЛЧ	32	14	12	4	2	1	ОЛКР Л4	,7	10	12	12
----	--------------------------------	---	----	-----	----	----	----	---	---	---	------------	----	----	----	----

культуры-81 г., ВСПАШ.БОРОЗД., ПОСАДКА РУЧНАЯ, состояние УДОВЛЕТВОРИТЕЛЬНЫЕ

рекреационная характеристика: тип ландшафта ЗАКРЫТ.ГОРИЗН.СОМ, класс эстетич. оценки-3, рекреационная оценка-СРЕДНЯЯ,

класс устойчивости-2, проходимость-ПЛОХАЯ, просматриваемость-СРЕДНЯЯ

2-ой КЛАСС ДЕГРЕССИИ

38	6,5 лесные культуры 100ЛЧ+В	1	19	ОЛЧ	46	19	18	5	2	1	ОЛКР Д4	,7	18	117	117
----	--------------------------------	---	----	-----	----	----	----	---	---	---	------------	----	----	-----	-----

культуры-67 г., ВСПАШ.БОРОЗД., ПОСАДКА РУЧНАЯ, состояние УДОВЛЕТВОРИТЕЛЬНЫЕ

рекреационная характеристика: тип ландшафта ЗАКРЫТ.ГОРИЗН.СОМ, класс эстетич. оценки-3, рекреационная оценка-СРЕДНЯЯ,

класс устойчивости-2, проходимость-ПЛОХАЯ, просматриваемость-СРЕДНЯЯ

2-ой КЛАСС ДЕГРЕССИИ

39 4,6 ВОЛОТО  
ВЕРХОВОЕ,ОСОКОВОЕ  
рекреационная характеристика: тип ландшафта ОТКРЫТЫЙ-БЕЗ ДЕР.,класс эстетич. оценки-3,рекреационная оценка-НИЗКАЯ  
3-ий КЛАСС ДЕГРЕССИИ

[illegible]

подлесок: КРЛ РЕДКИЙ

культуры-70 г., ВСПАШ.БОРОЗД., ПОСАДКА РУЧНАЯ, состояние УДОВЛЕТВОРИТЕЛЬНЫЕ

рекреационная характеристика: тип ландшафта ЗАКРЫТ.ГОРИЗН.СОМ, класс эстетич. оценки-3, рекреационная оценка-СРЕДНЯЯ,

класс устойчивости-2, проходимость-ПЛОХАЯ, просматриваемость-СРЕДНЯЯ

, 2-ой КЛАСС ДЕГРЕССИИ

(41) , 3 лесные культуры  
10Е+В 1 14 Е 40 14 12 2 1 2 СМЛН , 7 13 4 4  
ВЗ

культуры-73 г., ВСПАШ.БОРОЗД., ПОСАДКА РУЧНАЯ, состояние УДОВЛЕТВОРИТЕЛЬНЫЕ

рекреационная характеристика: тип ландшафта ЗАКРЫТ.ГОРИЗН.СОМ, класс эстетич. оценки-2, рекреационная оценка-СРЕДНЯЯ,

класс устойчивости-2, проходимость-СРЕДНЯЯ, просматриваемость-СРЕДНЯЯ

, 2-ой КЛАСС ДЕГРЕССИИ

42	1,2 лесные культуры 8CO2ДП	1	23	СО	80	24	28	4	2	1	ССРТ	,6	22	26	21	1
----	-------------------------------	---	----	----	----	----	----	---	---	---	------	----	----	----	----	---

